

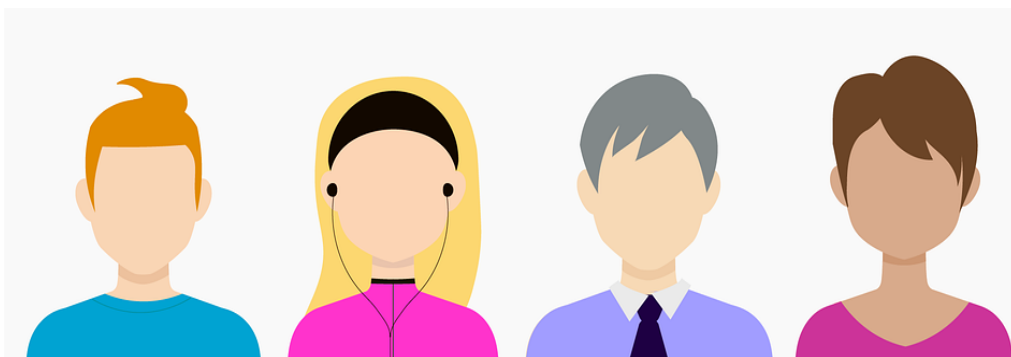
ZAPRASZA DO UDZIAŁU W PROJEKCIE

„NOWE SZANSE - NOWE MOŻLIWOŚCI”

od 01.01.2018 r. do 30.06.2019 r.

Projekt skierowany jest do osób:

- z niepełnosprawnością w wieku aktywności zawodowej, posiadających ważne orzeczenie o niepełnosprawności lub równoważne,
- przebywających w pieczy zastępczej,
- korzystających z Programu Operacyjnego Pomoc Żywnościowa 2014-2020,
- zamieszkujących na terenie powiatu brzeskiego,
- korzystające ze wsparcia Powiatowego Centrum Pomocy Rodzinie w Brzesku (art. 7 ustawy o pomocy społecznej)



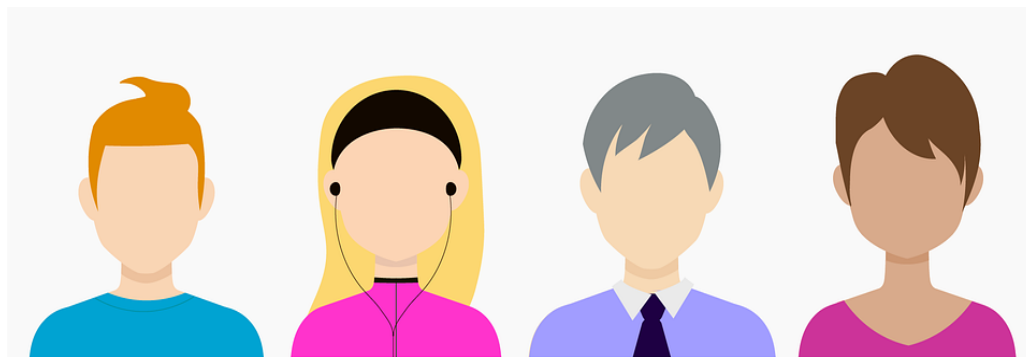
ZAPRASZA DO UDZIAŁU W PROJEKCIE

„NOWE SZANSE - NOWE MOŻLIWOŚCI”

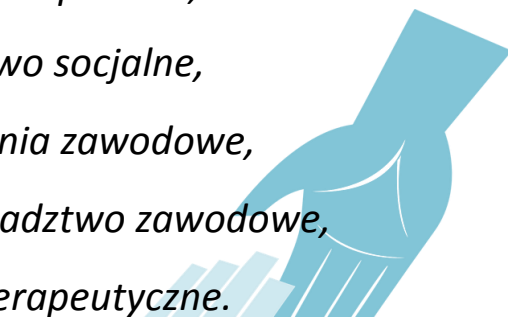
od 01.01.2018 r. do 30.06.2019 r.

Projekt skierowany jest do osób:

- z niepełnosprawnością w wieku aktywności zawodowej, posiadających ważne orzeczenie o niepełnosprawności lub równoważne,
- przebywających w pieczy zastępczej,
- korzystających z Programu Operacyjnego Pomoc Żywnościowa 2014-2020,
- zamieszkujących na terenie powiatu brzeskiego,
- korzystające ze wsparcia Powiatowego Centrum Pomocy Rodzinie w Brzesku (art. 7 ustawy o pomocy społecznej)



OFERUJEMY:

- rehabilitację,
 - treningi kompetencji społecznych (w formie wyjazdowej),
 - poradnictwo psychologiczne,
 - poradnictwo prawne,
 - poradnictwo socjalne,
 - kursy i szkolenia zawodowe,
 - indywidualne doradztwo zawodowe,
 - warsztaty terapeutyczne.
- 

**PRZYJDŹ! Ustalimy Ci indywidualną
ścieżkę udziału w projekcie.**

KONTAKT

W celu uzyskania szczegółowych informacji dotyczących Projektu prosimy o kontakt:

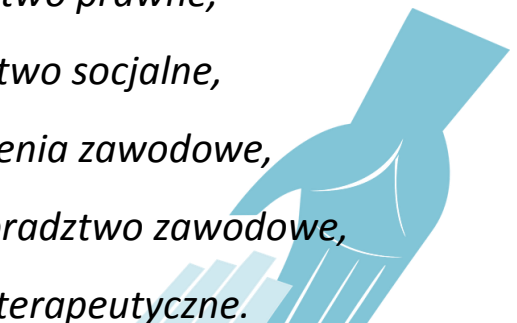
POWIATOWE CENTRUM POMOCY RODZINIE W BRZESKU

32-800 Brzesko, ul. Piastowska 2B

tel.: (14) 66 300 31

email.: pcprbrzesko@op.pl

OFERUJEMY:

- rehabilitację,
 - treningi kompetencji społecznych (w formie wyjazdowej),
 - poradnictwo psychologiczne,
 - poradnictwo prawne,
 - poradnictwo socjalne,
 - kursy i szkolenia zawodowe,
 - indywidualne doradztwo zawodowe,
 - warsztaty terapeutyczne.
- 

**PRZYJDŹ! Ustalimy Ci indywidualną
ścieżkę udziału w projekcie.**

KONTAKT

W celu uzyskania szczegółowych informacji dotyczących Projektu prosimy o kontakt:

POWIATOWE CENTRUM POMOCY RODZINIE W BRZESKU

32-800 Brzesko, ul. Piastowska 2B

tel.: (14) 66 300 31

email.: pcprbrzesko@op.pl