



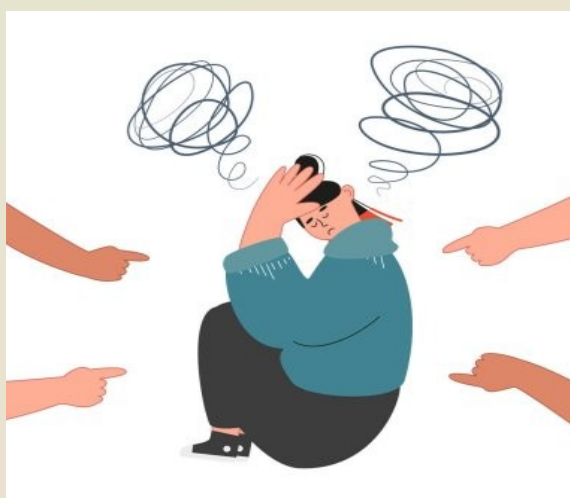
STANDARDY OCHRONY MAŁOLETNIICH - WERSJA SKRÓCONA

Pracownicy Powiatowego Centrum Pomocy Rodzinie w Brzesku w ramach wykonywanych obowiązków w czasie Twojej wizyty w tut. Centrum lub w czasie spotkań organizowanych przez PCPR poza jego siedzibą zwracają uwagę kiedy Tobie lub innemu dziecku dzieje się krzywda.



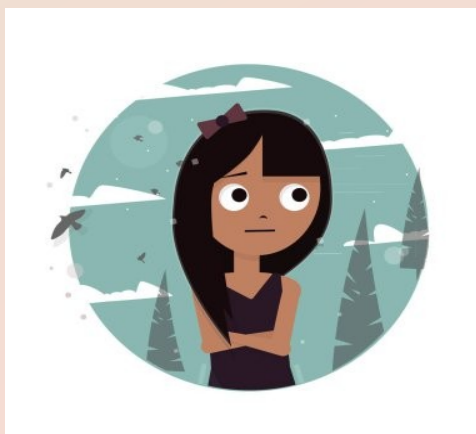
Wyróżnia się cztery podstawowe formy krzywdzenia

I. Przemoc fizyczna to między innymi:
Popychanie, szarpanie,
policzkowanie,
szczypanie, kopanie, bicie.



II. Przemoc psychiczna to między innymi:
upokarzanie,
wyzywanie, poniżanie,
odtrącanie
dziecka, wyśmiewanie.

III. Przemoc seksualna to między innymi: naruszanie sfery intymnej dziecka, zmuszanie do oglądania nagich osób.



IV. Zaniedbywanie to między innymi: niezaspokajanie podstawowych potrzeb fizycznych i psychicznych dziecka lub nie respektowanie jego podstawowych praw.

Nie bój się mówić o swoich uczuciach i doświadczeniach związanych z krzywdzeniem.
POMOŻEMY CI!



Gdzie możesz
jeszcze szukać
pomocy:

**TELEFON ZAUFANIA DLA DZIECI
I MŁODZIEŻY - 116 111**



**DZIECIĘCY TELEFON ZAUFANIA
RZECZNIKA PRAW
DZIECKA- 800 12 12 12**

**OGÓLNOPOLSKI TELEFON DLA OFIAR
PRZEMOCY W RODZINIE
„NIEBIESKA LINIA”- 800 120 002**

POLICJA, SŁUŻBY RATUNKOWE- 112



Międzynarodowy znak „POMÓŻ MI” jest dyskretnym sygnałem, który możesz wysłać do kogoś kogo znamy lub całkowicie obcej osoby. Informuje on o tym, że jesteśmy ofiarą przemocy. Znak „pomóż mi” to wezwanie o pomoc, zrozumiałe na całym świecie.



1. Pokaż otwartą dłoń
2. Złóż dłoń w pięść chowając kciuk do środka.

Polityka ochrony dzieci przed krzywdzeniem przyjęta przez Powiatowe Centrum Pomocy Rodzinie w Brzesku jest bardzo ważna i wyraźnie określa zasady postępowania personelu wobec dzieci. Nadrzędnym celem jest dobro dziecka i działanie w jego najlepszym interesie. Szacunek i uwzględnienie potrzeb dziecka stanowią fundament podejmowanych działań.

Jednocześnie jasno stwierdza się, że jakakolwiek forma przemocy wobec dziecka jest niedopuszczalna.

Pracownicy i współpracownicy są zobowiązani do działania zgodnie z prawem, wewnętrznymi przepisami Centrum oraz swoimi kompetencjami.